

## Каталог

### Модульная фиксированная опора для террасы 15 мм



№ продукта:

i61.1

Высота:

15 [мм]

Диаметр:

150 [мм]

Упаковка:

250 шт.

Фиксированная опора высотой 15мм используется для укладки террасных плит непосредственно на гидроизоляцию (кровля, мембраны ПВХ, ЭПДМ и тд.).

Применяется также для строительства деревянных террас без необходимости механического крепления досок к полу.

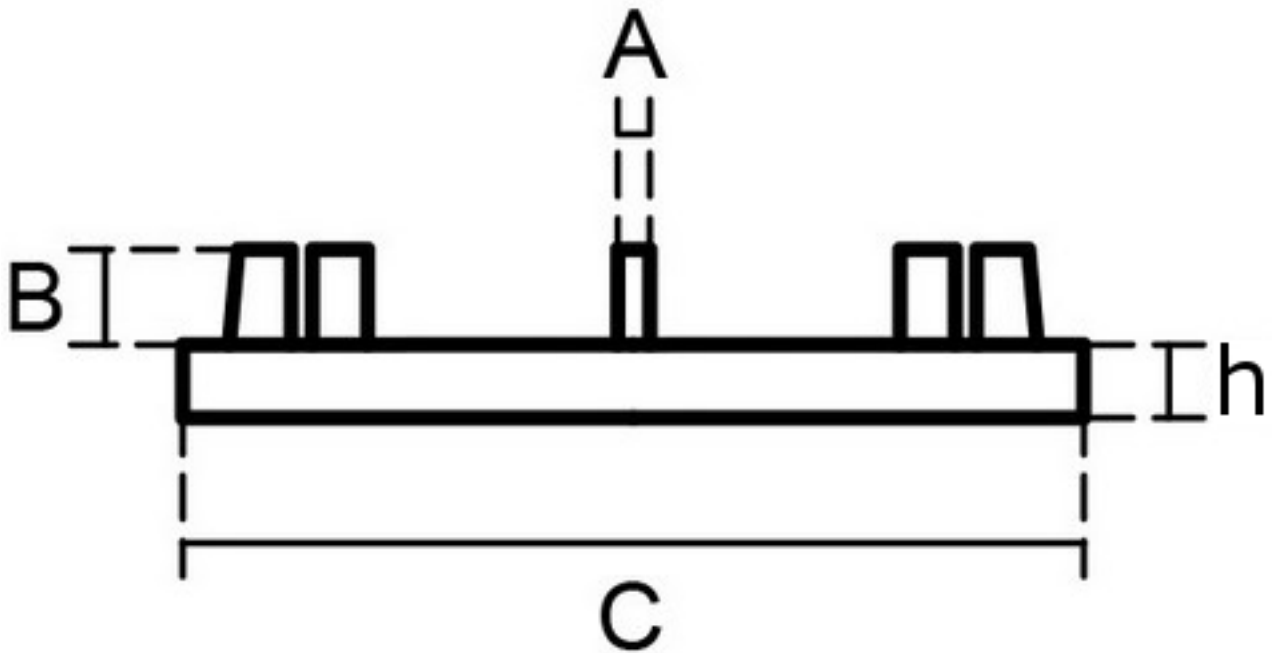
#### ПЛЮСЫ:

- легкий и быстрый способ установки террасы.
- имеют способность предотвращать сдвиг плит или досок, который возможен при пешем движении или тепловом расширении.
- легкий доступ к установке под поверхностью террасы.
- повышение уровня термической изоляции приводит к передвижению воздуха между верхним и остальными слоями плоской кровли.
- опоры модульные и могут быть соединены между собой, чтобы получить нужную высоту, что позволит уменьшить неровность пола - максимум 5 штук.
- существует возможность применения звукопоглощающих прокладок, для дополнительной амортизации между плитой и опорой.

Соединение модульных опор( за исключением звукопоглощающей прокладки арт. 240-910-150-003) с регулируемыми опорами не разрешено.

В целях соблюдения норм безопасности рекомендуемая нагрузка на одну опору - **1000** кг (это 50% от возможной максимальной нагрузки).

Технический рисунок



№ продукта:	A - ширина расстояния между плитами	B	C	h
i61.1	3	11	150	15

\* Размеры в мм