

Каталог

Модульная фиксированная опора для террасы 10 мм



№ продукта:

i61

Высота:

10 [мм]

Упаковка:

250 шт.

Опора служит для установки террасных плит сразу на гидроизоляцию(кровля, мембраны ПВХ, ЭПДМ и тд).

Применяется также для строительства деревянных террас без необходимости механического крепления досок к полу.

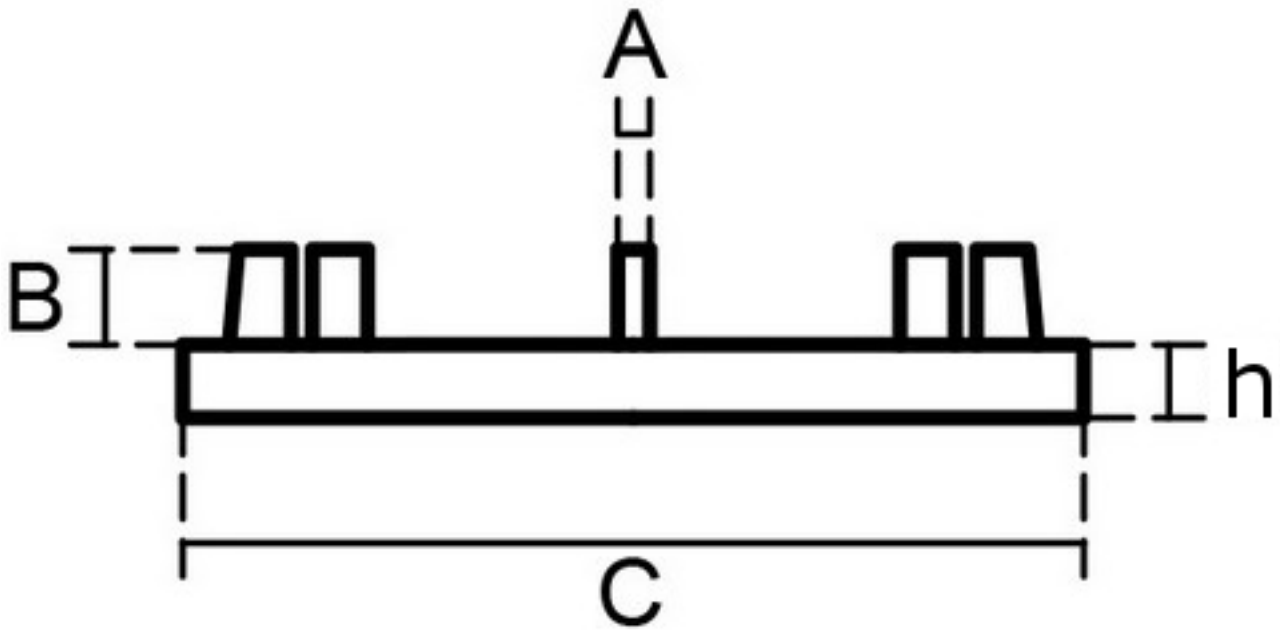
ПЛЮСЫ:

- легкий и быстрый способ установки террасы.
- имеют способность предотвращать сдвиг плит или досок, который возможен при пешем движении или тепловом расширении.
- легкий доступ к установке под поверхностью террасы.
- повышение уровня термической изоляции приводит к передвижению воздуха между верхним и остальными слоями плоской кровли.
- опоры модульные и могут быть соединены между собой, чтобы получить нужную высоту, что позволит уменьшить неровность пола - максимум 5 штук.
- существует возможность применения звукопоглощающих прокладок, для дополнительной амортизации между плитой и опорой.

Соединение модульных опор(за исключением звукопоглощающей прокладки арт. 240-910-150-003) с регулируемыми опорами не разрешено.

В целях соблюдения норм безопасности рекомендуемая нагрузка на одну опору - **1000 кг** (это 50% от возможной максимальной нагрузки).

Технический рисунок



№ продукта:	A - ширина расстояния между плитами	B	C	h
i61	3	8	150	10

* Размеры в мм